

Parce que nous sommes tous concernés par la santé, Nominoë invite les Bretons à soutenir des projets innovants permettant d'améliorer la vie des malades et de leurs proches tout en apportant une attention particulière aux soignants du CHU de Rennes

Grâce à 2000 Bretons, entrepreneurs et particuliers, Nominoë a financé :

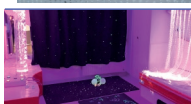
POUR LES PATIENTS ET LEUR ENTOURAGE :



les **Maisons des Parents** pour accueillir les familles d'enfants hospitalisés ;



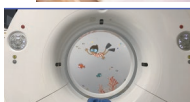
la **biobanque Pierre Rochcongar** pour mieux comprendre les déterminants des maladies et élaborer les traitements spécifiques à chaque patient ;



des **dispositifs de relaxation** pour améliorer le confort de vie des malades placés en unité de soins palliatifs et à l'EHPAD ;



des **tablettes communicantes** pour les patients de la maternité et d'hématologie adulte ;



des **décor et vidéos pour réduire le stress**, éviter la prémédication et améliorer le confort des enfants en imagerie et aux urgences ;



un système combinant **numérique et intelligence artificielle** pour améliorer le diagnostic des cancers et les maladies dégénératives.

POUR LES SOIGNANTS :



des **éléments de confort**, en particulier des cocons à sieste dans les salles de repos ;



des **tests sérologiques** pour mesurer l'exposition des personnels hospitaliers au Covid 19 et leur protection. Cette étude a également permis de faire avancer la recherche épidémiologique.

LA GOUVERNANCE DE NOMINOË ASSOCIE L'EXCELLENCE ENTREPRENEURIALE À L'EXCELLENCE MÉDICALE.

Nominoë est un fonds de dotation régi par la loi de modernisation de l'économie (JO du 5 août 2008), administré par un Conseil d'administration composé des personnalités suivantes :



Véronique ANATOLE-TOUZET
Présidente du Fonds Nominoë
Directrice Générale du CHU de Rennes

Jean-Paul LEGENDRE
Président du Cercle des mécènes,
Président du Conseil de surveillance du Groupe Legendre

Pr. Karim BOUDJEMA
Président du Comité scientifique,
Chirurgien hépatobiliaire et digestive au CHU de Rennes

Jean-Yves CARILLET
(absent sur la photo) Directeur Général
du Crédit Agricole d'Ille-et-Vilaine

Alain GLON
Fondateur du Groupe Glon
Maryvonne LE DUFF
Directrice Générale du Groupe Le Duff

Pr. Jean-Yves GAUVRIT
Président de la CME du CHU de Rennes
Chef du pôle imagerie du CHU de Rennes

François CHÂTEL
Président de Rennes School of Business (RSB)

Pierre LE DUFF
Fondateur du Groupe Super Sport

Pr. Yannick MALLEDANT
Médecin réanimateur, ancien Président
de la CME du CHU de Rennes

Jacques DELANOË
Président du Conseil d'administration du SFRC

Alain LE ROCH
Président de Kreizig

Pr. Nathalie RIOUX-LECLERCQ
Chef du service d'anatomie et cytologie
cellulaire du CHU de Rennes

Pr. Sylvie ODET
Chef du service de génétique du CHU de Rennes

POUR REJOINDRE NOMINOË

fonds-nominoe.fr



Pour toute information complémentaire :
Marie LOUIS,
Déléguée générale du Fonds Nominoë
marie.louis@chu-rennes.fr
02 99 28 99 90
www.fonds-nominoe.fr

